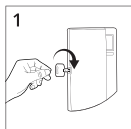
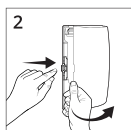


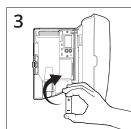
Nastavení HYSO 99point9



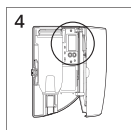
1. Odemkněte 99point9 a vyjměte klíč



2. Stiskněte tlačítko na boční straně a otevřete přístroj



3. Stiskněte tlačítko ON/OFF do pozice OFF a vložte 3x AAA baterie



4. Nastavte si požadovaný mód

DAY/24H (b):

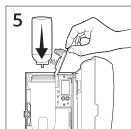
DAY = přístroj bude dávkovat desinfekci pouze za světla

24H = přístroj bude dávkovat desinfekci 24 hodin denně

**99point9 má senzor světla, který vyhodnocuje, zda je světlo nebo tma.*

15 / 30 / 60 (c):

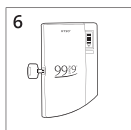
99point9 bude dávkovat desinfekci co 15/30 nebo 60 minut



5. Vyměna náhradní náplně. Zkušební aplikace desinfekce.

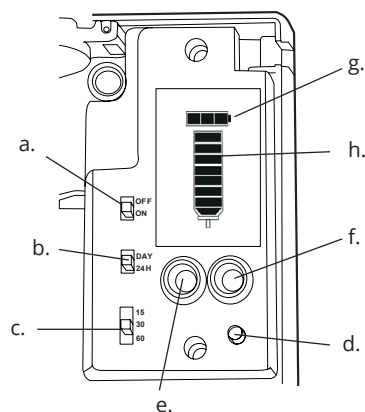
Otevřete víko prostoru pro náplň a vložte novou náplň, poté víko opět zavřete. Nezapomeňte odstranit i víko z náhradní náplně.

Tlačítko ON/OFF přepněte do polohy ON (a). LCD display se rozsvítí a červené světlo se na 1 sekundu rozsvítí.



6. Zavřete přední kryt a uzamkněte 99point9, vyjměte klíč a uchovejte jej v bezpečí.

Po 5 sekundách zařízení začne dávkovat desinfekci, pokud se nic nenachází ve funkční zóně.



99^{POINT}9[®]

Automatický
dávkovač desinfekce
na dveřní systémy



HYSO[®] 99^{POINT}9[®]

Xeronia trade s.r.o., IČ: 02929996
Smetanovo nábřeží 331, 753 01 Hranice

XERONIA⁺

Martin Burdík, +420 604 238 007,
martin@xeronia.cz, www.hyscent.cz

Instalace:

1. Navrtejte do dveří dva šrouby, tak aby byly řádně přichyceny. Můžete využít také návod v papírové podobě. V návodu je přesně vyznačena výška požadovaná pro umístění dávkovače, tedy 30 cm.
2. Pomocí šroubů upevněte dávkovač desinfekce na dveře a ujistěte se, že je pevně přichycen.

Nebo:

1. Použijte oboustrannou samolepicí pásku, která se nachází na druhé straně dávkovače. V první řadě očistěte potřebnou plochu. Odstraňte vrchní vrstvu samolepicí pásky a umístěte přístroj do požadované pozice podle návodu.
2. Není nutné zároveň nalepit přístroj a upevnit pomocí šroubů.

Motion Sensor – pohybový sensor

99point9 má v sobě zabudovaný pohybový sensor aby zabránil nežádoucímu stříknutí desinfekce v momentě, kdy se pod přístrojem nachází ruce. Pokud se osoba nachází ve funkční zóně a přístroj by měl podle nastavení dávkovat desinfekci, rozsvítí se červené světlo a dávkování proběhne až 5 sekund po tom, co vyhodnotí, že je funkční zóna volná.

Dodatečné instrukce k instalaci

Umístěte dávkovač 99point9 30 cm nad kliku, kouli nebo jiný dveřní systém a vyberte si požadovaný interval 15/30/60, v jakých bude desinfekce dávkována. Dávkovač bude sprejovat desinfekci registrovanou a vyvinout speciální pro přístroj 99point9. Díky rychleschnoucí technologii bude povrch suchý již během několika minut.

LCD

LCD display ukazuje stav baterie a stav náplně.

Indikátor stavu baterie (g)

Plný stav baterie je znázorněn 3 čárkami. Pokud indikátor ukazuje 1 čárku, bude potřeba v nejbližší době baterii vyměnit. Pakliže indikátor neukazuje ani jednu čárku, je potřeba baterii vyměnit okamžitě. Zařízení může i při nedostatku energie stále dávkovat desinfekci, ale může se stát, že ne v požadovaném množství.

Stav náplně (h)

Plná náhradní náplň dávkovače 99point9 obsahuje minimálně 800 dávek a je signalizován na LCD display 7 čárkami. Každých 100 dávek na display zmizí jedna čárka. Pokud zbývá v náplni posledních 100 dávek, LCD display bude signalizovat

prázdnou náplň. Jakmile bude zbývat posledních 50 dávek, bude dávkovač signalizovat nutnou výměnu pomocí červeného světla až do výměny náhradní náplně. Při vložení nové náplně je potřeba vyresetovat přístroj pomocí tlačítka znázorněného v návodu pod písmenem (d).

Řešení problémů:

Pokud 99point9 nedávkuje desinfekci, zkontrolujte následující:

Je náplň prázdná?

1. Pomocí tlačítka (a) vypněte přístroj
2. Otevřete zásobník na náplň pomocí tlačítka na pravé straně a vytáhněte náplň
3. Vložte novou náplň
4. Změňte časování (b,c), pokud potřebujete
5. Pomocí tlačítka (a) přístroj opět zapněte
6. Stiskněte resetovací tlačítko (d) podobu 3 sekund
7. Zavřete a zamkněte přístroj

Je potřeba vyměnit baterie?

Pokud indikátor neukazuje ani jednu čárku stavu baterie, je potřeba vyměnit okamžitě. Ujistěte se, že vyměňujete staré baterie za 3 zcela nové baterie. K zajištění správného fungování doporučujeme používat velice kvalitní baterie.

Mohu provést zkušební dávku desinfekce?

Ano je to možné kdykoliv. Stiskněte tlačítko RESET (d) po dobu jedné sekundy. 99point9 aplikuje jednu dávku desinfekce, pokud se nic nenachází ve funkční zóně.

Tipy pro optimální instalaci

Nainstalujte 99point9 30 cm nad kliku dveří nebo jiný dveřní systém. Dávkovač 99point9 musí být správně vycentrován, proto doporučujeme nejdříve provést zkušební aplikaci desinfekce, bez montáže. Ujistěte se tedy, že požadovaná plocha je desinfikována v plném rozsahu a desinfekce je aplikována v požadovaném množství v závislosti na povrchu dveřního systému.

Přístroj si můžete manuálně nastavit na požadované dávkování 15/30 nebo 60 minut, podle průchodnosti nebo náročnosti daného místa.